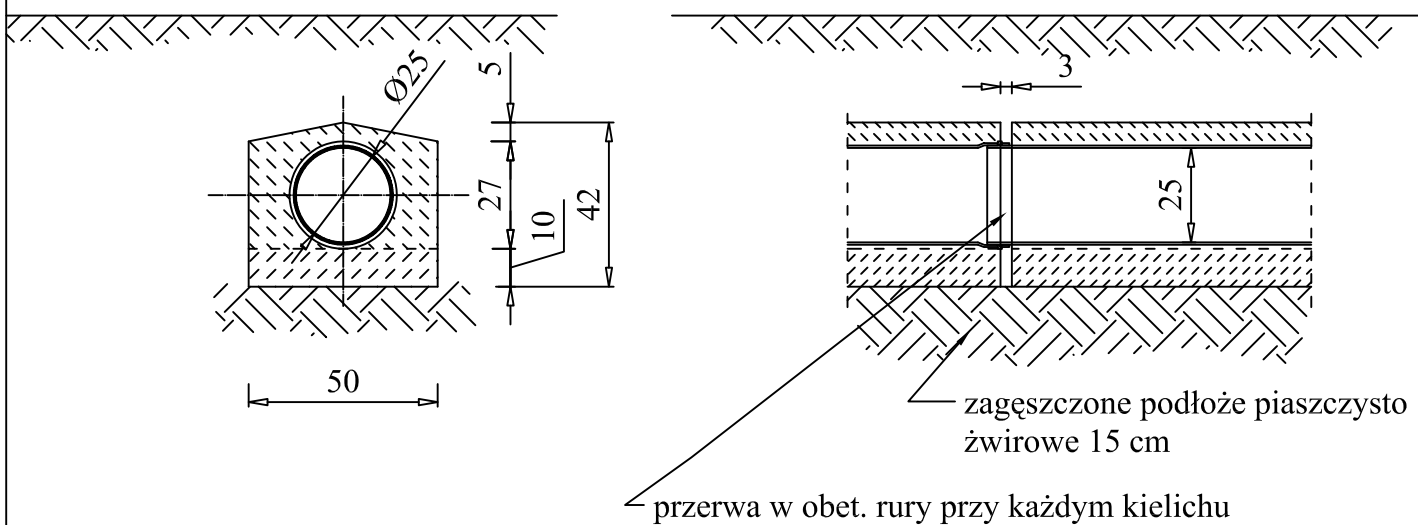


Przekrój poprzeczny

Przekrój podłużny



Beton B 20 mrozoodporny F150

UWAGA:

1. Powierzchnię betonu zaizolować trzykrotnie
DYSPERBITEM.

Temat: Budowa zatoki autobusowej do dowozu uczniów szkoły, budowa parkingu dla samochodów osobowych, utwardzenie placów i dojazdów na działkach: 45/6, 45/7, 52/4, 36/7 AM-11 obręb Żmigród					Stadium	PB+PW
					Część	sanitarna
Funkcja	Nazwisko	Uprawnienia	Data	Podpis	Posadowienie kanału deszczowego przy małym naziomiu	
Projektował	mgr inż. Mariusz Sierpina	Instalacyjno-Inżynierskie w zakresie sieć sanit. 302/88/UW	06.2016			
Sprawdził	mgr inż. Helena Duziak	Instalacyjno-Inżynierskie w zakresie sieć sanit. 214/80/WBPP	06.2016			
Inwestor: Gmina Żmigród Plac Wojska Polskiego 2-3, 55-140 Żmigród					skala 1:20	Nr rysunku 4/S